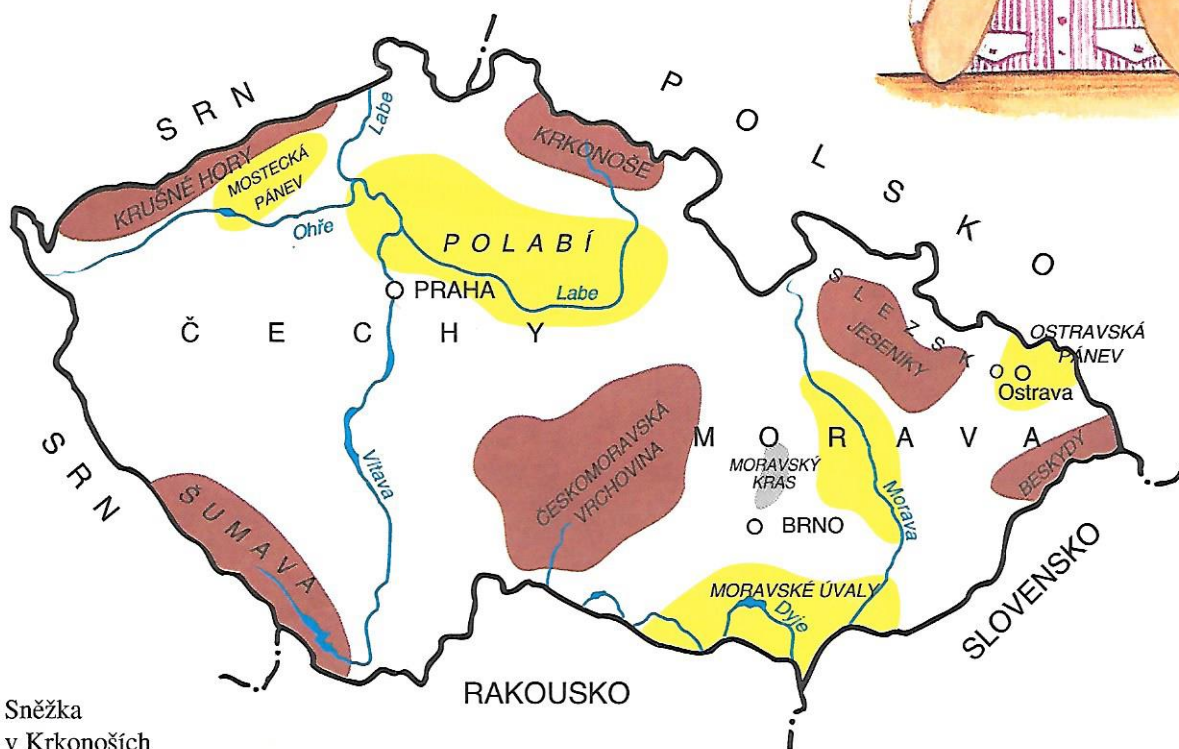


ČESKÁ REPUBLIKA - PŘÍRODNÍ PODMÍNKY

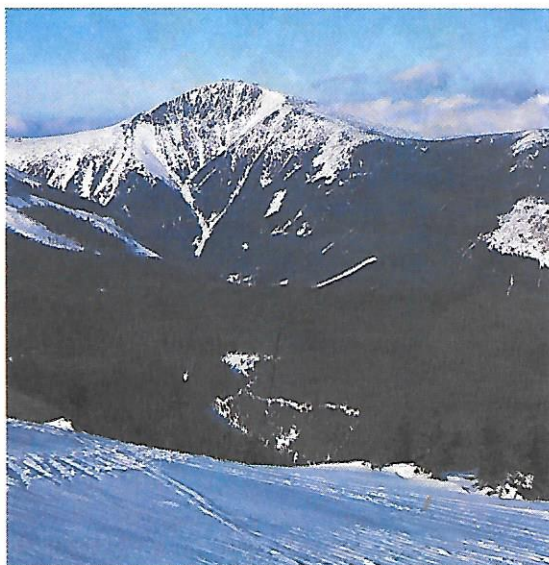
Česká republika se skládá ze tří historických zemí: Čech, Moravy a Slezska

Čechy

Povrch Čech je jako velká mísa. Při hranicích se zdvihají pohory, ve vnitrozemí je povrch nižší.



Sněžka
v Krkonoších



Na severu při hranicích s Polskem se rozkládají **Krkonoše**. V Krkonoších leží nejvyšší hora České republiky - Sněžka. Z krkonošských vrcholů je pěkný pohled do hlubokých údolí.

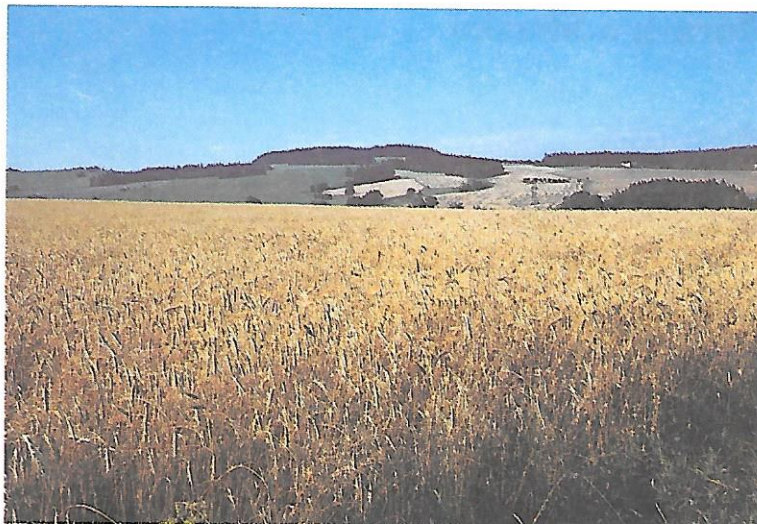
Území Krkonoš bylo vyhlášeno národním parkem, protože zde roste mnoho vzácných rostlin a je zde pěkná krajina.

- Ukažte na mapě Krkonoše.
- Jak se jmenuje nejvyšší hora v Krkonoších?
- Najděte na mapě, která řeka pramení v Krkonoších.

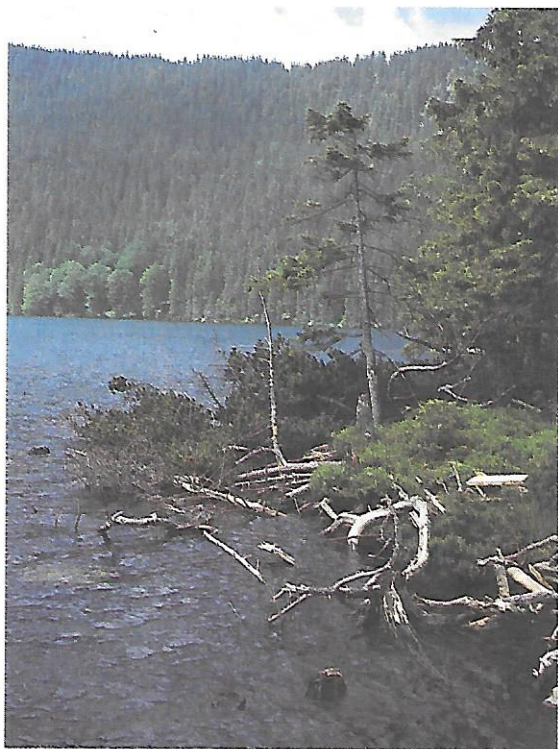
Podél řeky **Labe** se rozkládá rovinatá krajina. **Polabí** je nejteplejší a nejúrodnější oblastí Čech. V krajině převládají pole.

- Ukažte na mapě Polabí.
- Která řeka protéká touto oblastí?
- Najděte na mapě v Polabí horu Říp.

Krajina v Polabí



Černé jezero na Šumavě



Na jihu Čech se rozkládá pohoří **Šumava**. Nejvyšší vrchol Šumavy leží v SRN. Pohoří je hodně zalesněno. Najdeme zde i krásná jezera. Příroda je chráněna v Šumavském národním parku. Na Šumavě pramení **Vltava**.

- Ukažte na mapě pohoří Šumava.
- Ukažte na mapě tok řeky Vltavy, do které řeky se vlévá?

Na severozápadě se rozkládají **Krušné hory**. Bývaly také hodně zalesněné. Lesy však vlivem znečištěného ovzduší usychají. Pod Krušnými horami se rozkládají pánve. V dávné minulosti zde byla velká jezera, na jejichž dně vznikalo uhlí. Největší **pánev** se jmenuje **Mostecká**. Hnědé uhlí se v ní těží povrchoвым způsobem.

- Ukažte na mapě Krušné hory.
- Ukažte na mapě Mosteckou pánev.
- Co se těží v Mostecké pánvi?

Na území Čech i Moravy se rozkládá **Českomoravská vrchovina**. Není tak vysoká jako Krkonoše nebo Šumava. V krajině se střídají pole, louky a lesy.

- Ukažte na mapě Českomoravskou vrchovinu.
- Popište podle mapy, kudy protéká řeka Labe.
- Do kterého státu řeka Labe odtéká?
- Kde je v Čechách nejteplejší a nejúrodnější oblast?
- Do kterých hor v Čechách byste jeli na rekreaci?

Českomoravská vrchovina

